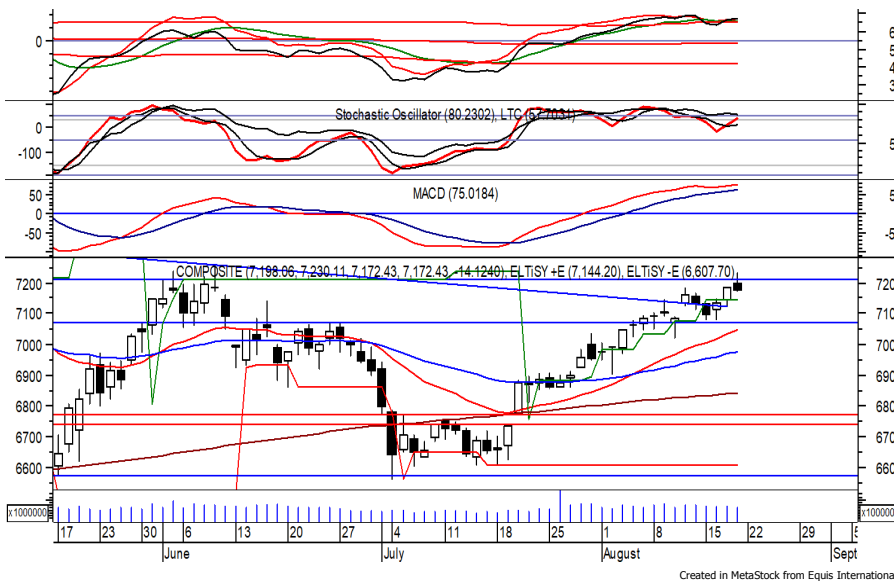


Indeks Harga Saham Gabungan (IHSG)

(IHSG)

Range : 7,145 — 7,210



Sempat bergerak menguat pada perdagangan akhir pekan kemarin, IHSG akhirnya ditutup melemah berada di level 7,172. Indeks berpotensi melanjutkan pelemahannya setelah belum mampu melewati resistance level di 7,210, di mana berpotensi menuju resistance level di 7,210. *Shooting star* pada candle berpotensi membawa indeks melemah. Hari ini diperkirakan indeks bergerak fluktuatif dengan kecenderungan melemah terbatas.

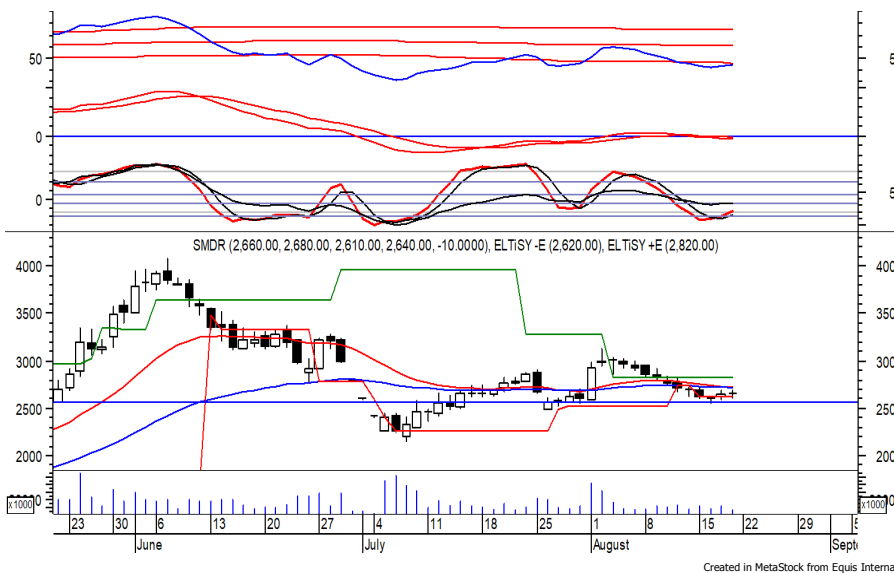
Level	Support	Resistance
I	7,145	7,210
II	7,100	7,235
III	7,070	7,265

Top Active			Top Foreign Buy			Top Foreign Sell			Top Leading		
Code	Close	Freq	Code	Close	Value	Code	Close	Value	Code	IDX Pts	Chg (%)
BIMA	304	46,598	TLKM	4,600	374,654,549	BUMI	138	-117,647,954	TLKM	6.0	1.1
CRAB	312	36,655	BBCA	7,900	140,183,630	ANTM	2,060	-47,059,385	AMRT	4.8	5.0
BUMI	138	35,558	ASII	6,975	84,187,035	BBRI	4,300	-38,520,807	MDKA	2.1	1.7
GOTO	334	25,879	BMRI	8,500	58,736,172	INCO	6,500	-35,906,727	BEBS	1.8	3.1
MEDS	426	22,332	PTBA	4,210	49,540,219	SMGR	6,575	-33,249,015	PGAS	1.6	3.7
RAFI	210	20,818	AMRT	2,090	48,756,569	GOTO	334	-24,020,647	Top Lagging		
TOYS	99	19,082	PGAS	1,700	37,411,922	FILM	2,850	-15,304,824	Code	IDX Pts	Chg (%)
PGAS	1,700	17,851	INDF	6,575	34,362,968	ADRO	3,250	-14,620,485	BBCA	-8.4	-1.3
ASHA	224	17,408	UNVR	4,730	31,626,025	BBTN	1,515	-12,227,912	BMRI	-4.7	-1.2
MDKA	4,310	16,993	ITMG	37,500	29,966,270	KLBF	1,610	-10,272,399	BBRI	-4.4	-0.7
									BRPT	-3.7	-5.7
									BBNI	-2.8	-1.7

PT. Samudera Indonesia Tbk.

(SMDR) β : 0.48

Price : 2,640 TP: 2,730-2,770



SMDR pada perdagangan sebelumnya ditutup melemah tipis berada di level IDR 2,640.

Harga tampak sedang mengalami konsolidasi dan mencoba bertahan di atas IDR 2,550, di mana berpotensi menguat dan bergerak menuju resistance level di IDR 2,730 hingga IDR 2,770.

Bullish crossover yang terjadi pada stochastic memberikan peluang adanya penguatan.

Rekomendasi : Speculative Buy
Entry Level : 2,600-2,640
Take Profit : 2,730-2,770
Stop Loss : < 2,550

PT. Bank Rakyat Indonesia (Persero) Tbk (BBRI) β : 1.24 Price : 4,320 TP: 4,420-4,470



Sempat dibuka menguat di perdagangan sebelumnya, BBRI akhirnya ditutup melemah tipis berada di IDR 4,320.

Harga sedang mengalami konsolidasi dan mencoba bertahan di atas IDR 4,300, di mana berpeluang menguat dan bergerak menuju resistance level IDR 4,420 hingga IDR 4,470. Bullish crossover yang terjadi pada stochastic memberikan peluang penguatan.

- Rekomendasi** : Speculative Buy
- Entry Level** : 4,300-4,320
- Take Profit** : 4,420-4,470
- Stop Loss** : < 4,250/4,200

PT. Bank Raya Indonesia Tbk. (AGRO) β : 2.03 Price : 770 TP: 795-815



AGRO mampu ditutup menguat pada perdagangan akhir pekan kemarin berada di IDR 770.

Harga berpeluang melanjutkan penguatannya setelah belum mampu melewati support level di IDR 720, di mana berpeluang menguat menuju resistance level IDR 795 hingga IDR 815.

Stochastic yang mengalami bullish crossover memberikan peluang adanya penguatan. Kecuali harga berbalik melemah hingga di bawah IDR 700.

- Rekomendasi** : Buy on Weakness
- Entry Level** : 720-750
- Take Profit** : 795-815
- Stop Loss** : < 700



PT. AKR Corporindo Tbk.

(AKRA) β : 1.04

Price : 1,185

TP: 1,225-1,250



AKRA ditutup menguat pada perdagangan sebelumnya berada di IDR 1,185.

Harga tampak belum mampu melewati support level di IDR 1,140, di mana berpeluang berlanjut menguat menuju resistance level IDR 1,225 hingga IDR 1,250. Bullish crossover yang terjadi pada stochastic memberikan peluang penguatan. Kecuali harga berbalik melemah hingga di bawah IDR 1,140.

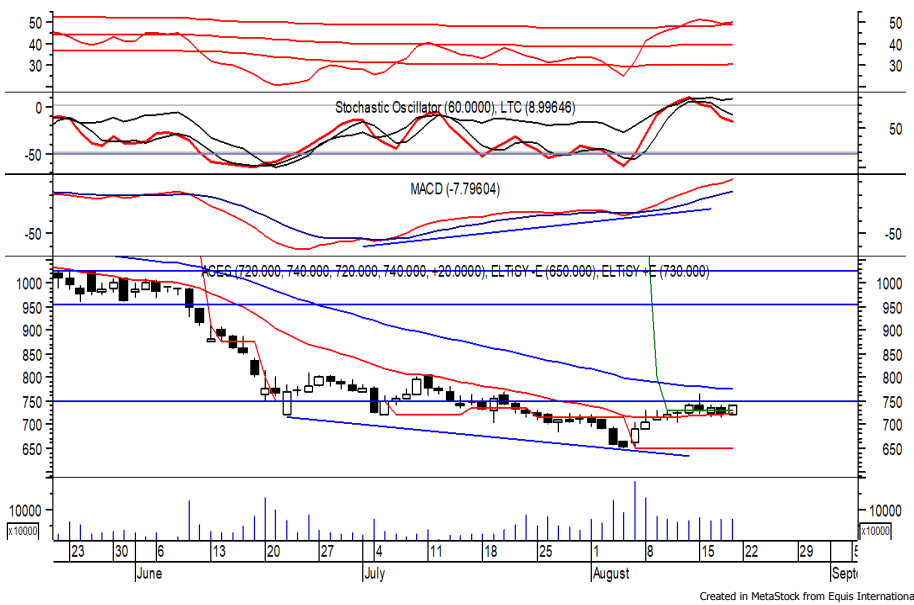
- Rekomendasi** : Speculative Buy
- Entry Level** : 1,170-1,185
- Take Profit** : 1,225-1,250
- Stop Loss** : < 1,140

PT. Ace Hardware Indonesia Tbk.

(ACES) β : 0.80

Price :

740 TP: 775-805



ACES mampu ditutup menguat pada perdagangan sebelumnya menguji resistance level IDR 740.

Harga berpeluang untuk melanjutkan penguatannya jika mampu melewatinya, di mana berpeluang berlanjut menguat menuju level berikutnya di IDR 775 hingga IDR 805.

Akan tetapi stochastic yang cenderung melemah berpotensi menghambat laju penguatan harga yang jika berbalik melemah berpotensi menuju IDR 650.

- Rekomendasi** : Buy on Breakout
- Entry Level** : 745-750
- Take Profit** : 775-805
- Stop Loss** : < 715

Keterangan:

- Speculative Buy** : Harga menyentuh support, harga dapat saja meneruskan pelemahan, tetapi berpotensi rebound jika harga gagal break support.
 - Buy** : Harga bergerak rebound meninggalkan support level.
 - Trading Buy** : Harga masih berpotensi naik, tetapi sudah mendekati resistance level.
 - Sell** : Harga telah mencapai resistance level.
- Rekomendasi berdasarkan candlestick berlaku sampai 5 atau 8 hari ke depan (maksimal 10 hari), selebihnya dapat diartikan bahwa formasi candlestick gagal.

Research Division

Fadlillah Qudsi	fadlillah.qudsi@megasekuritas.id	+62 21 7917 5599	62035
Josua Lois Sinaga	josua.lois@megasekuritas.id	+62 21 7917 5599	62425
Nanda Puput R.	nanda@megasekuritas.id	+62 21 7917 5599	

Retail Equity Sales Division

Brema Setyawan	brema.setyawan@megasekuritas.id	+62 21 7917 5599	62126
Dewi Suryani	dewi.suryani@megasekuritas.id	+62 21 7917 5599	62441
Ety Sulistyowati	ety.sulistyowati@megasekuritas.id	+62 21 7917 5599	62408
Fadel Muhammad Iqbal	fadel@megasekuritas.id	+62 21 7917 5599	62164
Syaifathir Muhamad	fathir@megasekuritas.id	+62 21 7917 5599	62179

Fixed Income Sales & Trading

Tel. +62 7917 5559-62 Fax. +62 21 7917 5965

Investment Banking

Tel. +62 21 7917 5599 Fax. +62 21 7919 3900

PT. Mega Capital Sekuritas
Menara Bank Mega Lt. 2
Jl. Kapt P. Tendean, Kav 12-14 A
Jakarta Selatan 12790

DISCLAIMER

This Document is for information only and for the use of the recipient. It is not to be reproduced or copied or made available to others. Under no circumstances is it to be considered as an offer to sell or solicitation to buy any security. Any recommendation contained in this report may not be suitable for all investors and strictly a personal view and should not be used as a sole judgment for investment. Moreover, although the information contained herein has been obtained from sources believed to be reliable, its accuracy, completeness and reliability cannot be guaranteed. All rights reserved by PT Mega Capital Sekuritas.